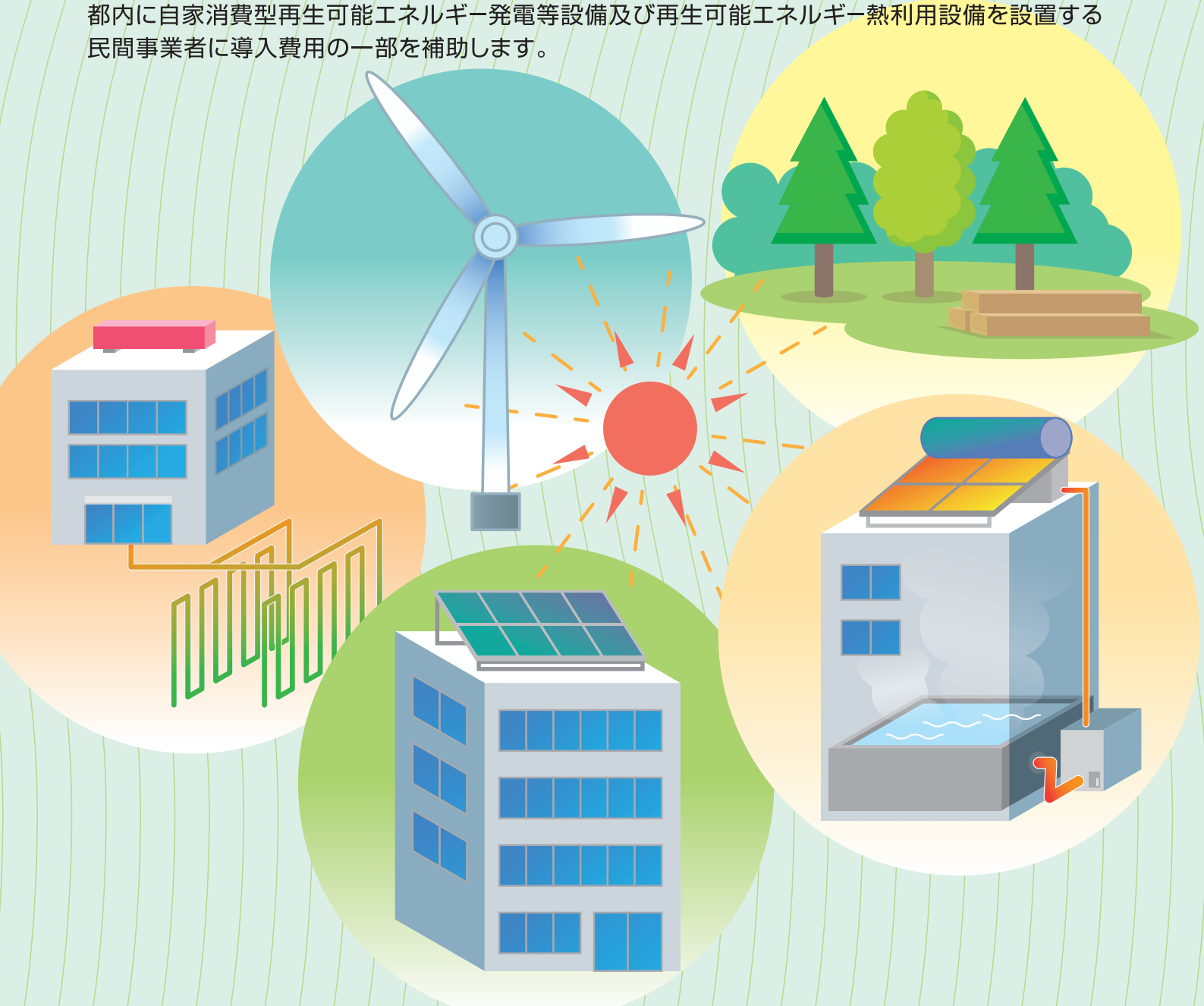


# 地産地消型

## 再生可能エネルギー導入拡大事業

都内に自家消費型再生可能エネルギー発電等設備及び再生可能エネルギー熱利用設備を設置する民間事業者に導入費用の一部を補助します。



公募期間(平成29年度) 平成29年5月31日(水)から平成30年1月31日(水)まで

### 事業概要

◎事業年度

平成28年度～31年度  
基金 約24億円

◎補助対象事業者

民間事業者(民間企業、学校法人、公益財団法人、社会福祉法人等)

◎補助率・補助上限額

補助対象者	補助率	補助上限額
中小企業等	補助対象経費の3分の1以内 (国等の補助金と併給する場合は、合計3分の2以内)	5,000万円
その他	補助対象経費の6分の1以内 (国等の補助金と併給する場合は、合計2分の1以内)	2,500万円

※ 詳しくは、クール・ネット東京ホームページをご覧ください。

# 補助対象設備要件

設備要件に合致していることが、交付条件となります。(詳細は、公募要領を参照)

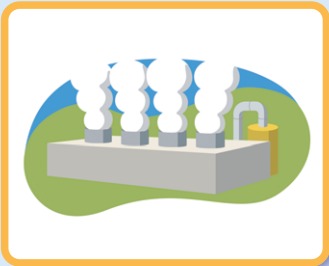
## 再生可能エネルギー発電等設備



太陽光発電  
(出力10KW以上)



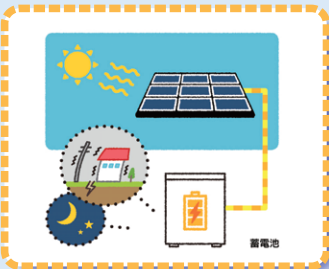
風力発電  
(単機出力1KW以上)



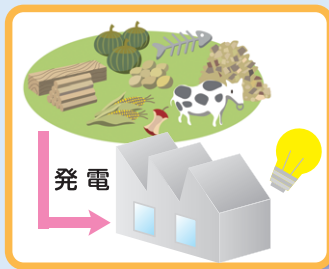
地熱発電  
(要件なし)



小水力発電  
(単機出力1~1000KW以下)

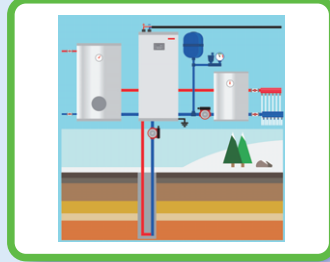


蓄電池  
(再エネ発電設備と同時導入)



バイオマス発電  
(出力10KW以上)

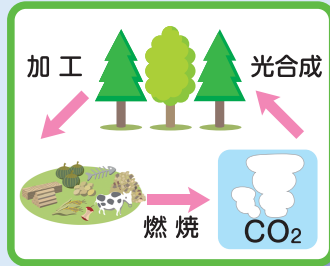
## 再生可能エネルギー熱利用設備



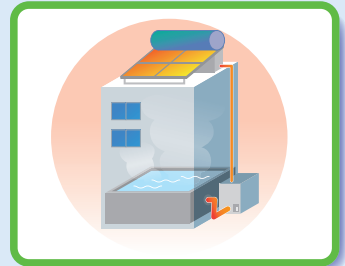
地中熱利用  
(熱供給能力10KW以上)



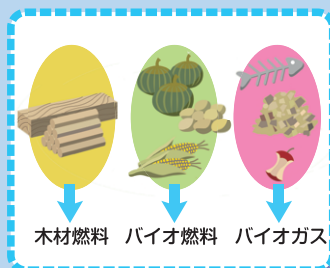
温度差熱  
(熱供給能力10KW以上)



バイオマス熱利用  
(熱供給能力0.4GJ以上)



太陽熱利用  
(集熱面積10m<sup>2</sup>以上)



バイオマス燃料製造  
メタン発酵、それ以外  
(バイオマス発電又は熱利用設備と同時導入)

●お問合せ先



クール・ネット東京

公益財団法人 東京都環境公社  
東京都地球温暖化防止活動推進センター (クール・ネット東京)

〒163-0810 東京都新宿区西新宿2-4-1 新宿NSビル10階  
TEL 03-5990-5066  
URL <https://www.tokyo-co2down.jp/>

リサイクル適性 (A)

この印刷物は、印刷用の紙へリサイクルできます。

270

古紙配合率70%  
白色度83%再生紙を使用しています。